



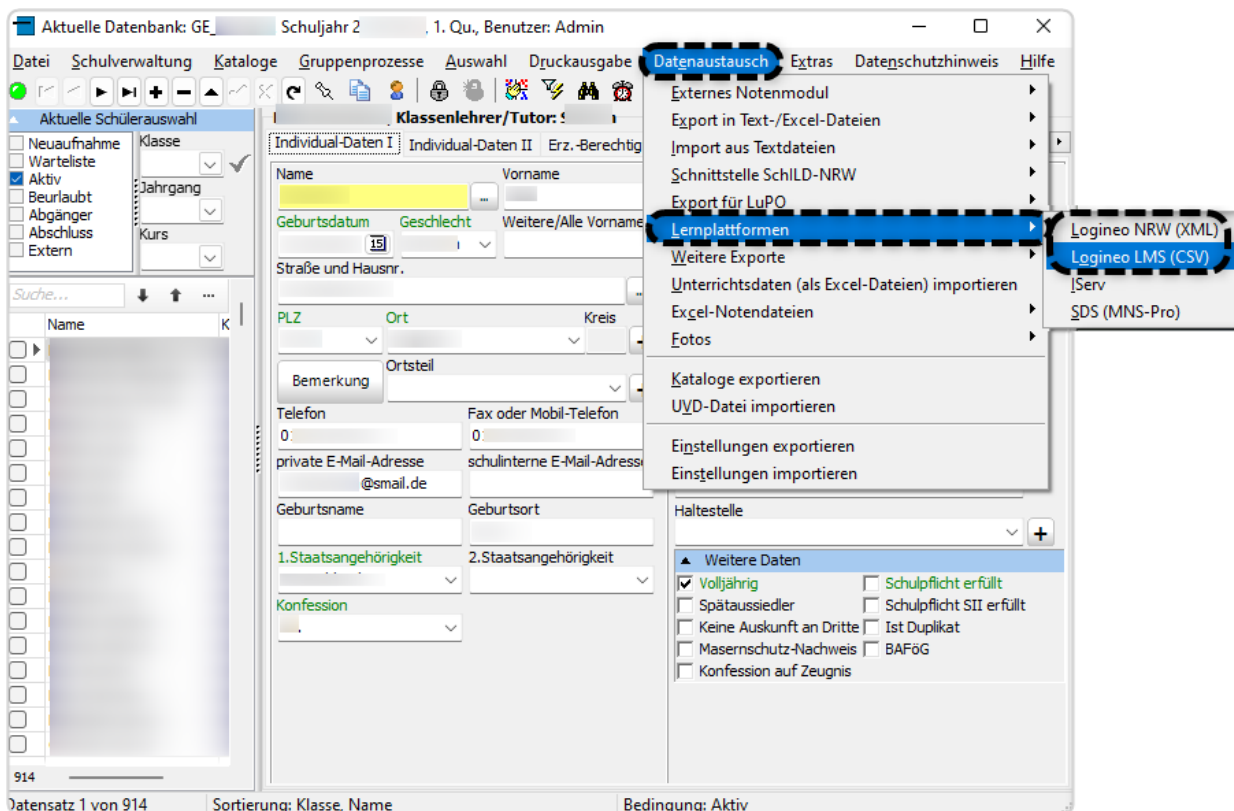
# Telli Support: Vorbereitung der Import-Dateien

## Grundlegendes

Alle Daten sollten grundsätzlich in einer **primären Datenquelle** eingetragen und gepflegt werden, bevor sie importiert werden. **Eine manuelle Pflege der Daten in der Benutzerverwaltung wird ausdrücklich nicht empfohlen.**

Die **Benutzerverwaltung** ist die **zentrale Datenquelle**, also der Ort, in dem alle Benutzerdaten gespeichert und nach VIDIS durchgereicht werden. Die **Benutzerverwaltung** sollte jedoch **nicht die primäre Datenquelle** sein. In einer primären Datenquelle werden die Stammdaten gepflegt und verwaltet. Dies geschieht idealerweise im Schulverwaltungsprogramm Schild oder aber einer anderen äquivalenten Software.

## 1. Schild als primäre Datenquelle nutzen



Wenn eine Schule die **aktuelle Version** des Schulverwaltungsprogramms Schild verwendet, besteht die Möglichkeit, einen speziell für LOGINEO NRW optimierten Export\* aller benötigten Daten in den Dateiformaten .xml oder .csv zu generieren.

\* Der Importvorgang ist für die telli NRW Benutzerverwaltung mit der von LOGINEO NRW weitgehend identisch. Daher kann für beide Systeme die durch den Export erzeugte Datei (XML) verwendet werden.



Aus Sicherheitsgründen wird diese Datei mit einem selbst gewählten Kennwort verschlüsselt.

Vor dem Export ist sicherzustellen, dass für jede Lehrkraft die korrekte Lehrer-ID eingepflegt ist. Es gibt mehrere Wege, um an die (fehlenden Teile) einer Lehrer-Ident-Nr. einzelner Lehrkräfte zu gelangen:

1. In den Vorgabedaten zur Statistik sind die Lehrer-Ident-Nr. enthalten. Man kann sie sich als Schule herunterladen.

2. In regelmäßigen Abständen gibt es eine Information zu den SchIPS-Auszügen (SchIPS ist das zentrale Schulinformations- und Planungssystem für die Schulaufsicht in NRW). Diese Standardschulmitteilung erhalten Schulleitungen dreimal im Schuljahr. Die darin enthaltene Personalliste beinhaltet alle Lehrkräfte, die zu dem entsprechenden Zeitpunkt der Schule zugeordnet sind – inkl. der jeweiligen Ident-Nr. Darüber hinaus haben Schulleitungen die Möglichkeit, eine aktuelle Personalliste anzufordern. Dazu ist eine Anmeldung im kennwortgeschützten Bereich des Bildungsportals oder direkt unter

<http://www.schips.schule.nrw.de> erforderlich: Downloadseite der Schulmitteilungen → Mitteilung anfordern → Auswahl der entsprechenden Mitteilung (i. d. R.: „Modul Personalplanung: Vorgang Kleine Personalliste (nur Identnummer und Name)“) → Anforderung abschicken.

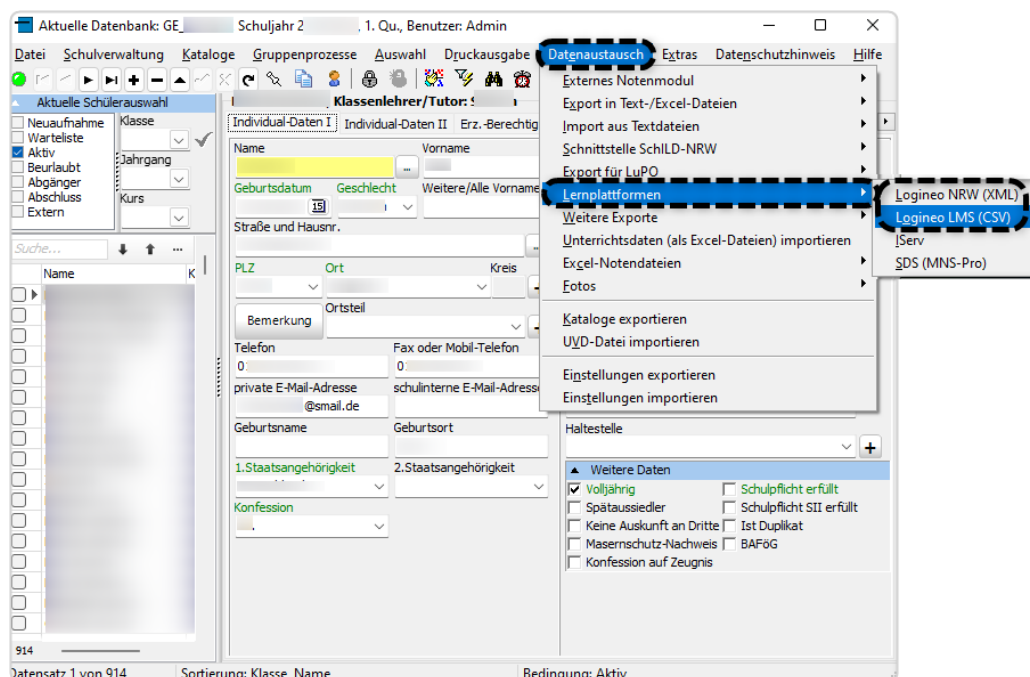
3. Sollte die betroffene Lehrkraft noch nicht in den SchIPS-Listen vorhanden sein, weil die Daten noch nicht eingegeben worden sind, kann man sich an die entsprechende zuweisende Behörde (Schulamt, Bezirksregierung) wenden, die Zugriff auf diese Daten hat.

4. Die Lehrer-Ident-Nr. von Lehramtsanwärterinnen und Lehramtsanwärttern können ggf. alternativ auch über die jeweiligen ZfsL in Erfahrung gebracht werden.

Pädagogische Fachkräfte im Landesdienst, Referendare und Fachleitungen sollen in SchILD geführt werden und müssen über die Stammschule in das System integriert werden.

Private E-Mail Adressen sollten aus Gründen der Datenkonsistenz aus SchILD entfernt werden.

Über die Auswahl des Reiters „Datenaustausch“ und die Optionen „Lernplattformen“ und dann „Logineo NRW (XML)“ wird der Export gestartet. Der Export einer CSV-Datei ist auf keinen Fall empfehlenswert!





Im Dialogfenster „XML-Export für Logineo“ wird zusätzlich zu der Option „Aktuelle Auswahl für Export verwenden“ bei der Option „Nur Daten für Schüler und Lehrer ausgeben“ das Häkchen gesetzt. Der Export wird mit „Fertigstellen“ durchgeführt und abgeschlossen oder mit Klick auf „Abbrechen“ ohne Export abgebrochen.

Durch den Schild-Export werden immer alle Schülerinnen und Schüler sowie alle Lehrkräfte exportiert. Beim Import in die Benutzerverwaltung von telli NRW werden die Schülerinnen und Schüler ignoriert und nur die Lehrkräfte importiert.



## 2. Eine andere primäre Datenquelle nutzen

In telli NRW kann für Schulen, die kein SchILD nutzen, eine CSV-Datei importiert werden. Dabei sollte als Vorlage die CSV-Datei „**telli-import-vorlage.csv**“ heruntergeladen werden, die auf der CSV-Importseite verlinkt ist:

Datei	Bearbeiten	Ansicht
<pre>Vorname;Nachname;E-Mail;Benutzertyp;ID Andreas;Koch;a.koch@school.test;teacher;20000001014 Andreas;Schmitz;a.schmitz@school.test;teacher;20000001010 Bix;Caleen;cb@star.net;teacher;420562343113 Claudia;Hartmann;c.hartmann@school.test;teacher;20000001003 Claudia;Schneider;c.schneider@school.test;teacher;20000001015 Christian;Schulz;c.schulz@school.test;teacher;20000001012 Christian;Schwarz;c.schwarz@school.test;teacher;20000016002 Dedra;Meero;dm@star.net;teacher;167526670329 Kleya;Marki;km@star.net;teacher;149664231939 Luther;Rael;lr@star.net;teacher;143813245693 Lutz;Platz;lutz.plass@bezreg-detmold.nrw.de;teacher;12345123451 Mon;Monthma;mm@star.net;teacher;160110741447 Markus;Neumann;m.neumann@school.test;teacher;20000001001 Markus;Schneider;m.schneider@school.test;teacher;20000016008 Michael;Wagner;m.wagner@school.test;teacher;20000001009 Petra;Klein;p.klein@school.test;teacher;20000001013 Petra;Schmitz;p.schmitz@school.test;teacher;20000001002 Stefan;Koch;s.koch@school.test;teacher;20000001006 Syril;Karn;sk@star.net;teacher;137605859334 Sandra;Schaefer;s.schaefer@school.test;teacher;20000016009 Sabine;Schroeder;s.schroeder@school.test;teacher;20000001011 Thomas;Fischer;t.fischer@school.test;teacher;20000001004 Thomas;Krause;t.krause@school.test;teacher;20000001016 Thomas;Weber;t.weber@school.test;teacher;20000001005 Vel;Sartha;vs@star.net;teacher;149280624458</pre>		

Im Beispiel links wurde die CSV-Datei im Texteditor geöffnet. Diese Vorgehensweise empfiehlt sich, da z.B. Excel nicht sichtbare Veränderungen an der Datei vornimmt.